

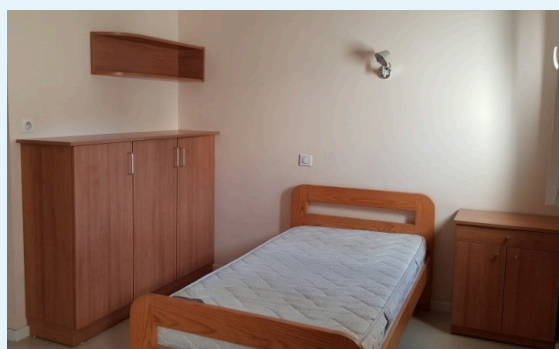
LOUE DES CHAMBRES ETUDIANTES

Saisonnnières

Au sein d'un ensemble immobilier appartenant et occupé par une congrégation de sœurs, un bâtiment a été rénové et aménagé pour accueillir 16 étudiants, essentiellement en classes préparatoires.

Un règlement intérieur régit cette enceinte privilégiée, où règne respect et paisibilité. Des conditions optimales afin de mener à bien, votre cursus étudiant.

CHAMBRE PRIVATIVE



Chambre privative de 10 à 14 m² contenant :

- Une salle de bain avec douche/WC
- Petit espace bureau
- Placard de rangement
- Un lit une place

ENCEINTE SECURISEE EXCLUSIVEMENT RESERVEE AUX ETUDIANTS

PARTIES COMMUNES

Les étudiants sont invités à se partager des espaces communs dans le respect et la convivialité



- Coins repas équipés : fours micro-ondes, réfrigérateurs et congélateurs permettent de manger sur place
- Salles d'études : plusieurs salles d'études sont mises à la disposition des étudiants afin de mener à bien des projets de groupes ou projets communs



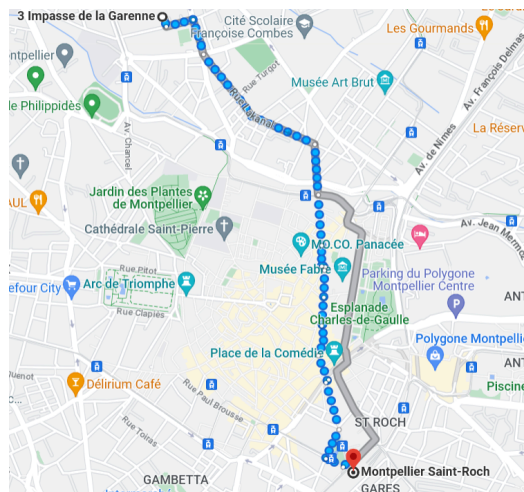
Accessibilité

Trajet Gare St Roch - La Garenne

Recom. 15 min 20 min 28 min 10 min

3 Imp. de la Garenne, 34090 Montpellier

Montpellier Saint-Roch, Pl. Auguste

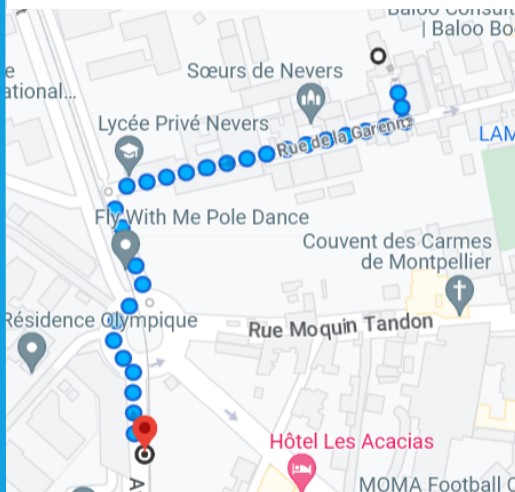


Trajet La Garenne - Arrêt de tram "Stade Philippides"

Recom. 4 min 5 min 3 min

3 Imp. de la Garenne, 34090 Montpellier

Stade Philippides, 34090 Montpellier

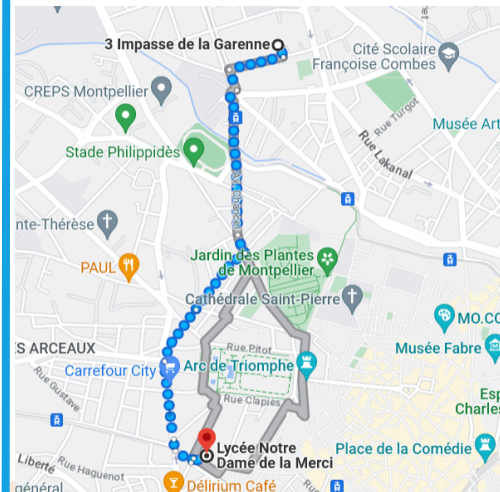


Trajet La Garenne - Lycée la Merci

Recom. 20 min 19 min 22 min 9 min

3 Imp. de la Garenne, 34090 Montpellier

Lycée Notre Dame de la Merci, 62 Cr Gant



Commodités

A 300 mètres à pieds, rue Faubourg Boutonnet vous trouverez :

- Boulangerie, primeur et autres commerces de proximité
- Un lavomatique

A 600 mètre, se trouve le restaurant universitaires de Boutonnet (8 minutes à pieds)

A 800 mètres, un Carrefour City se trouve ouvert 7j/7

Tarif

30 euros / la nuitée